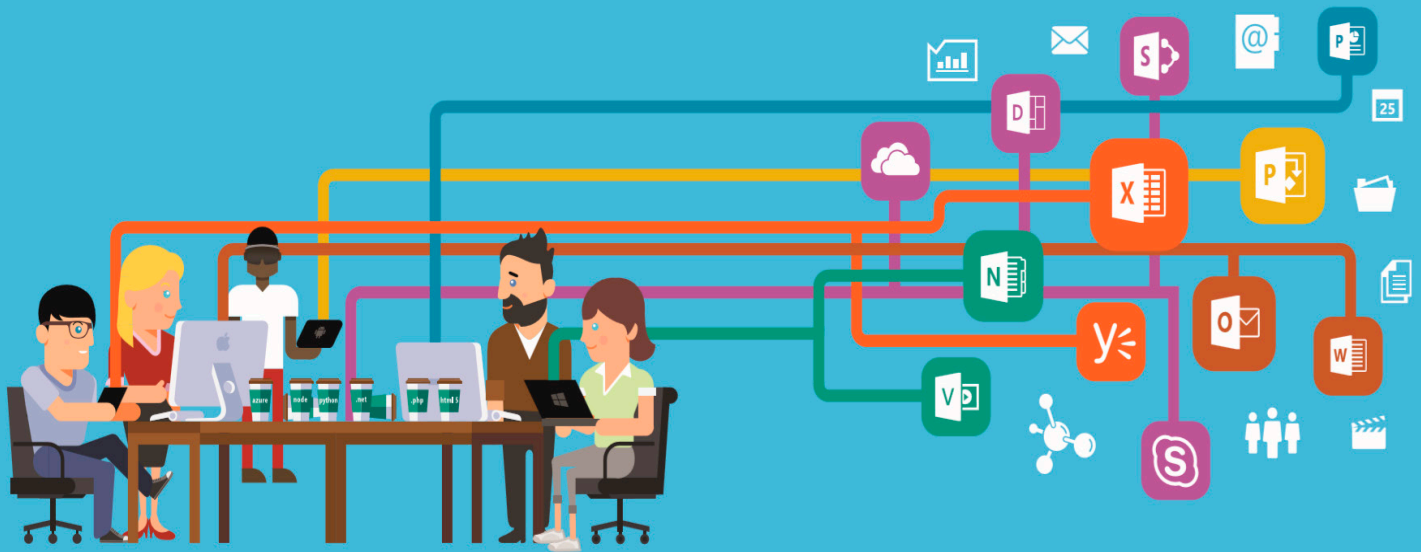


Office 365



Activa tu cuenta de
Office 365

Activa tu cuenta de Office 365



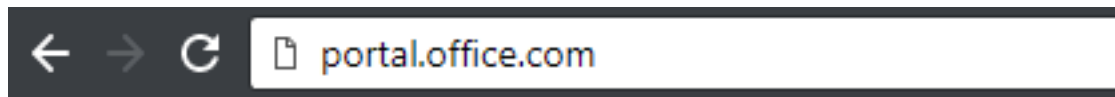
¡Activa tu cuenta de Office 365! La mejor herramienta que te ayudará a desempeñarte mejor en tus estudios.

Uno de los muchos beneficios al formar parte de la comunidad educativa de la Universidad Pedagógica es tu cuenta Office 365 completamente gratis y disponible para 5 dispositivos de tu preferencia. Tendrás acceso desde cualquier parte del mundo a la información que almacenes en tu OneDrive, compartir, modificar y más.

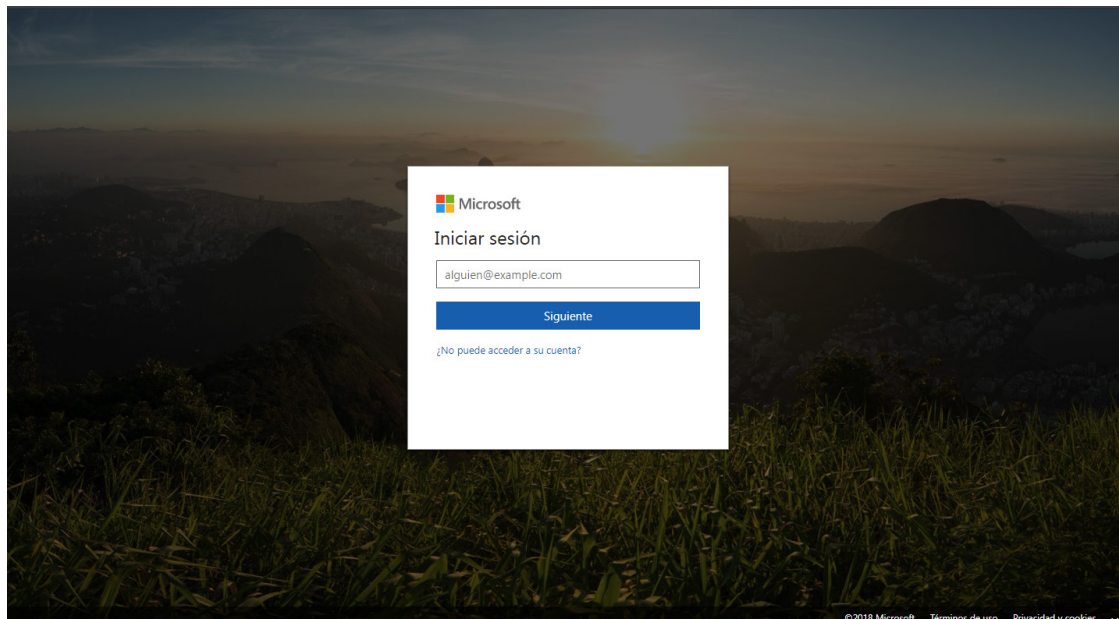
Indicaciones.

Sigue los pasos para activar tu cuenta de office 365.

1. Desde tu explorador favorito escribe la siguiente dirección: **portal.office.com**



después te aparecerá la siguiente pantalla:



Está es la pantalla de ingreso al Office 365. Deberás conocer tu **usuario y contraseña**.

Nota:

El usuario es una cuenta de correo electrónico asociado a Microsoft y lo utilizarás para ingresar a los **servicios de Office 365** por lo que **no dejarás de usar** tu cuenta para la Uvirtual.

Estructura de usuario

Para hacer fácil tu cuenta de usuario se ha creado de la siguiente forma:

tuprimernombre.tuprimeraapellido12345@uped.edu.sv

tuprimernombre: Es tu primer nombre en minúsculas.

tuprimeraapellido: Es tu primer apellido en minúsculas.

12345: Son los 5 números de en medio de tu carné.

@uped.edu.sv: Dominio asociado a Microsoft.

Como ejemplo, a partir de este paso utilizaremos la siguiente cuenta:

lisandro.deleon12345@uped.edu.sv

Tu cuenta quedaría similar al ejemplo anterior, con tu propia información.

Junto a tu cuenta de correo electrónico se ha determinado una contraseña general para todos los estudiantes con la siguientes componentes:

Uli011098

U: La letra "u" en mayúscula.

li: Las primeras dos letras del nombre en minúsculas. (En este caso estamos utilizando el nombre **lisandro**).

011098: Es tu fecha de nacimiento en 6 dígitos. Día, mes y año. En el caso de Lisandro, el nació el **01** de **octubre** de 1998.

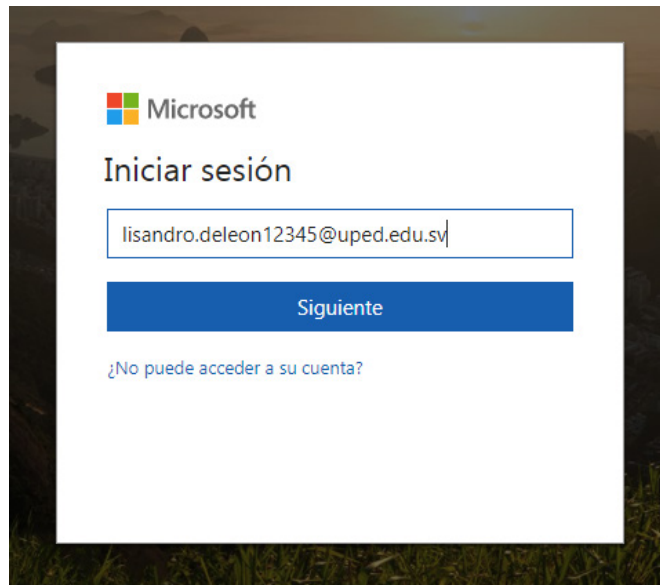
Nota:

Esta contraseña no es definitiva, ya que tendrás que cambiarla a una diferente y fácil de recordar.

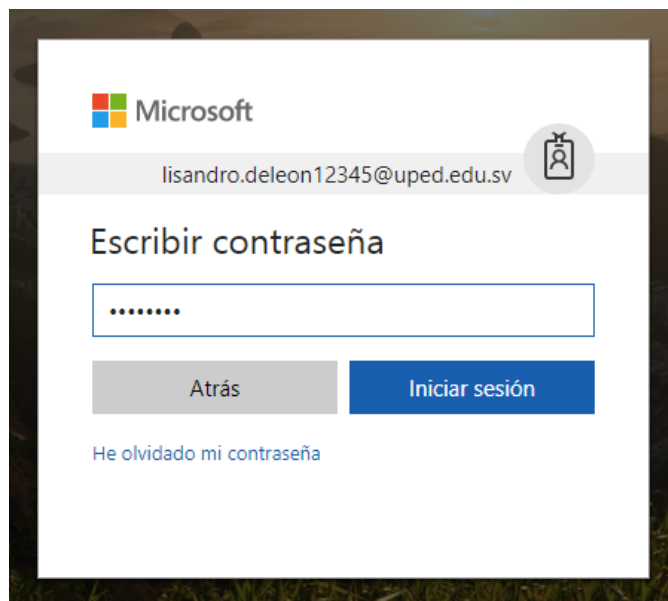
Usuario: **lisandro.deleon12345@uped.edu.sv**

Contraseña: **Uli011098**

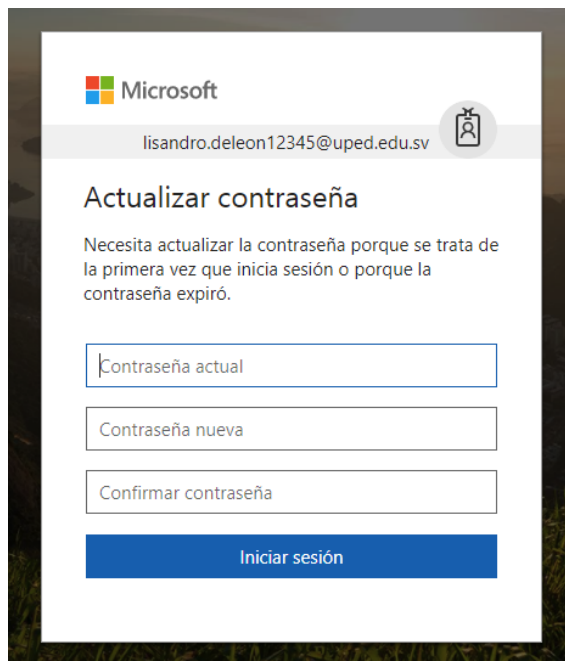
2. Una vez que hayas identificado tu cuenta de correo electrónico asociado a Microsoft y su respectiva contraseña, es momento de ingresar tu usuario:



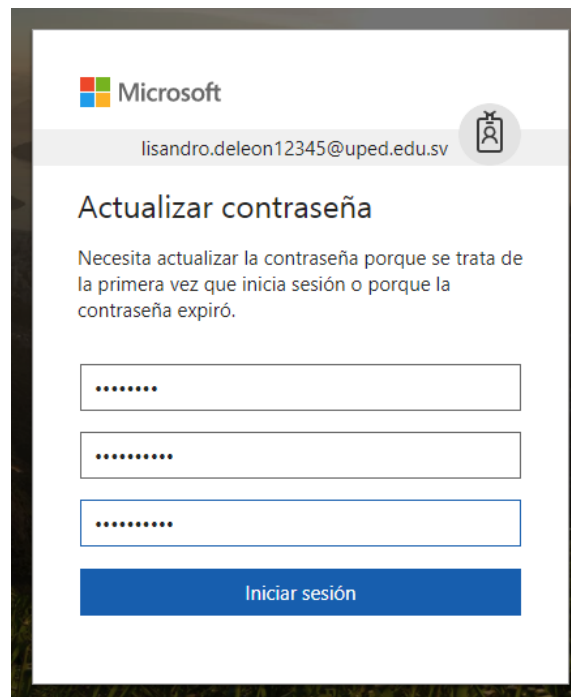
Después debes introducir la contraseña. Recuerda que para este ejemplo tenemos **Uli011098**.



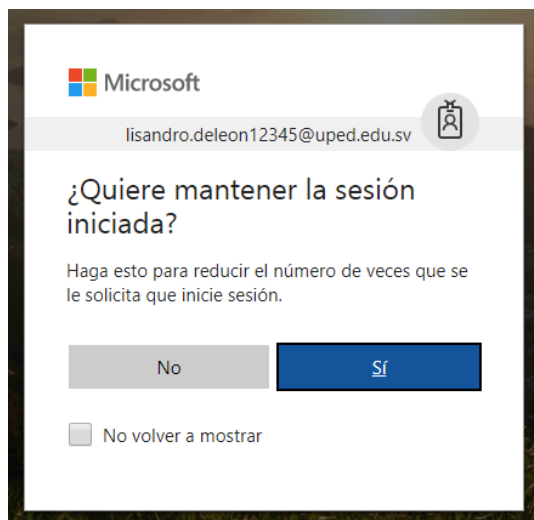
3. Si ingresaste la contraseña correctamente, te aparecerá la siguiente pantalla donde podrás cambiar la contraseña genérica por una personalizada.



Te recomendamos que tu contraseña no sea menor a 8 caracteres, tenga minúsculas, mayúsculas, símbolos y números.

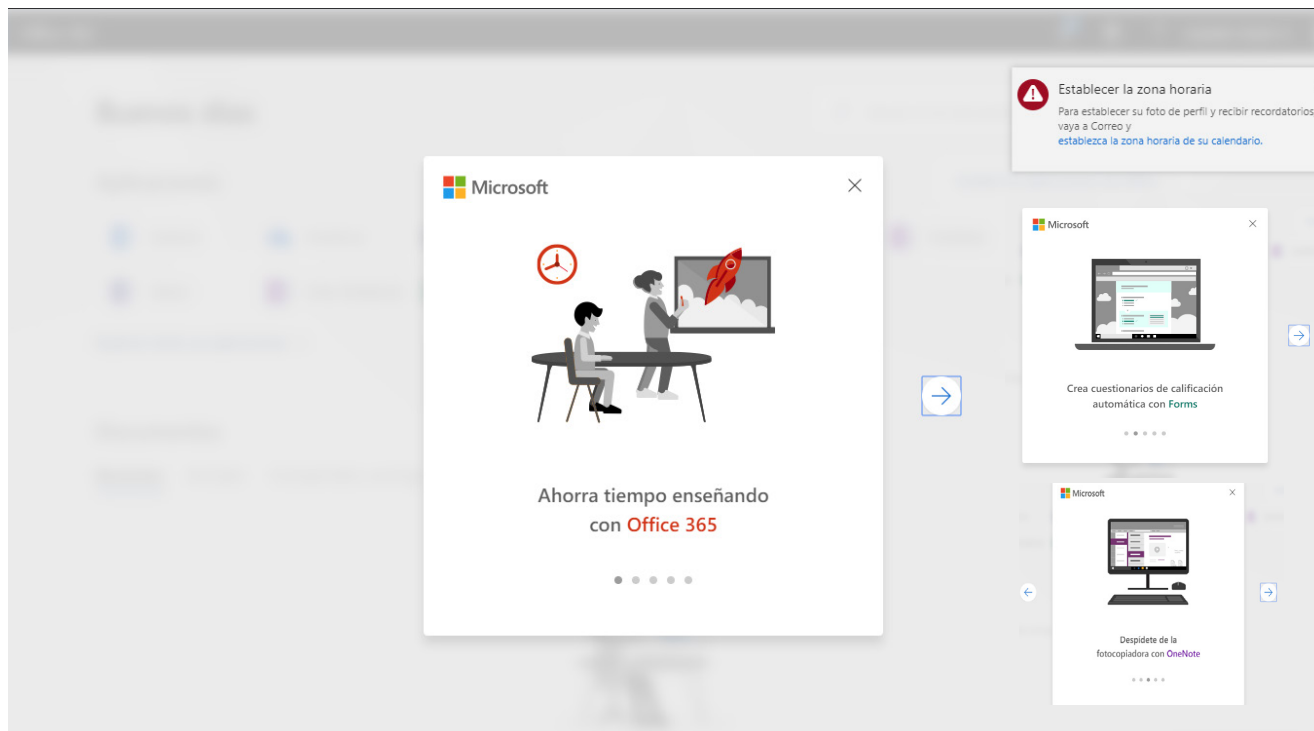


4. Si ingresaste correctamente la contraseña actual (genérica) y cambiaste la contraseña siguiendo las sugerencias, te aparecerá la siguiente pantalla.

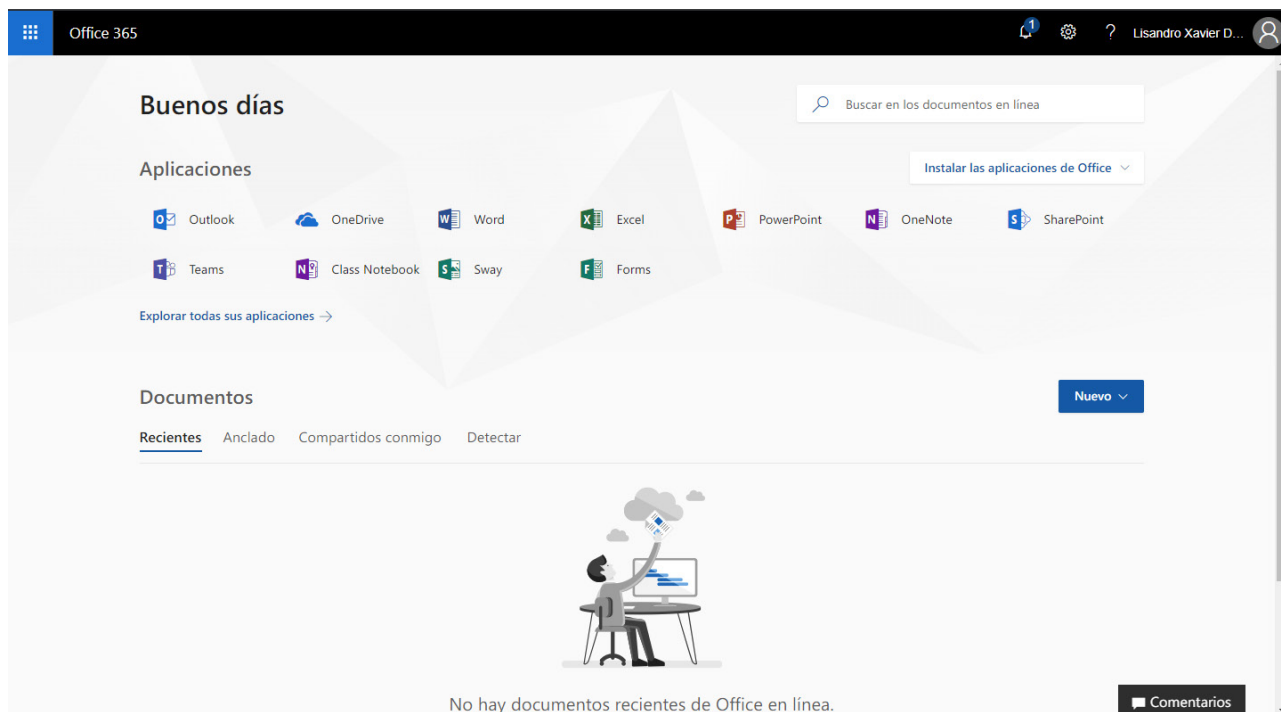


Te recomendamos que no mantengas la sesión abierta a menos que estés seguro que nadie más utilizará el dispositivo.

5. Cualquiera de las opciones te dirige a la siguiente pantalla de bienvenida, donde debes hacer **click en la fecha o cerrar** para mirar los beneficios que te ofrece Office 365.



6. ¡Felicidades ya tienes activada tu cuenta de Office 365!



Activa tu cuenta de Office 365

Preguntas o problemas escribe al siguiente correo electrónico:
xavier@uped.edu.sv

www.pedagogica.edu.sv

